



MINISTÈRE
DE L'ENSEIGNEMENT
SUPÉRIEUR,
DE LA RECHERCHE
ET DE L'INNOVATION

*Liberté
Égalité
Fraternité*

Direction générale
de l'enseignement supérieur
et de l'insertion professionnelle

La réussite des étudiants

Alain BOUHOURS
Chef du département Réussite et égalité des chances
Sous-direction de la réussite et de la vie étudiante (A 2-3)
1, rue Descartes – 75231 Paris cedex 05
alain.bouhours@enseignementsup.gouv.fr

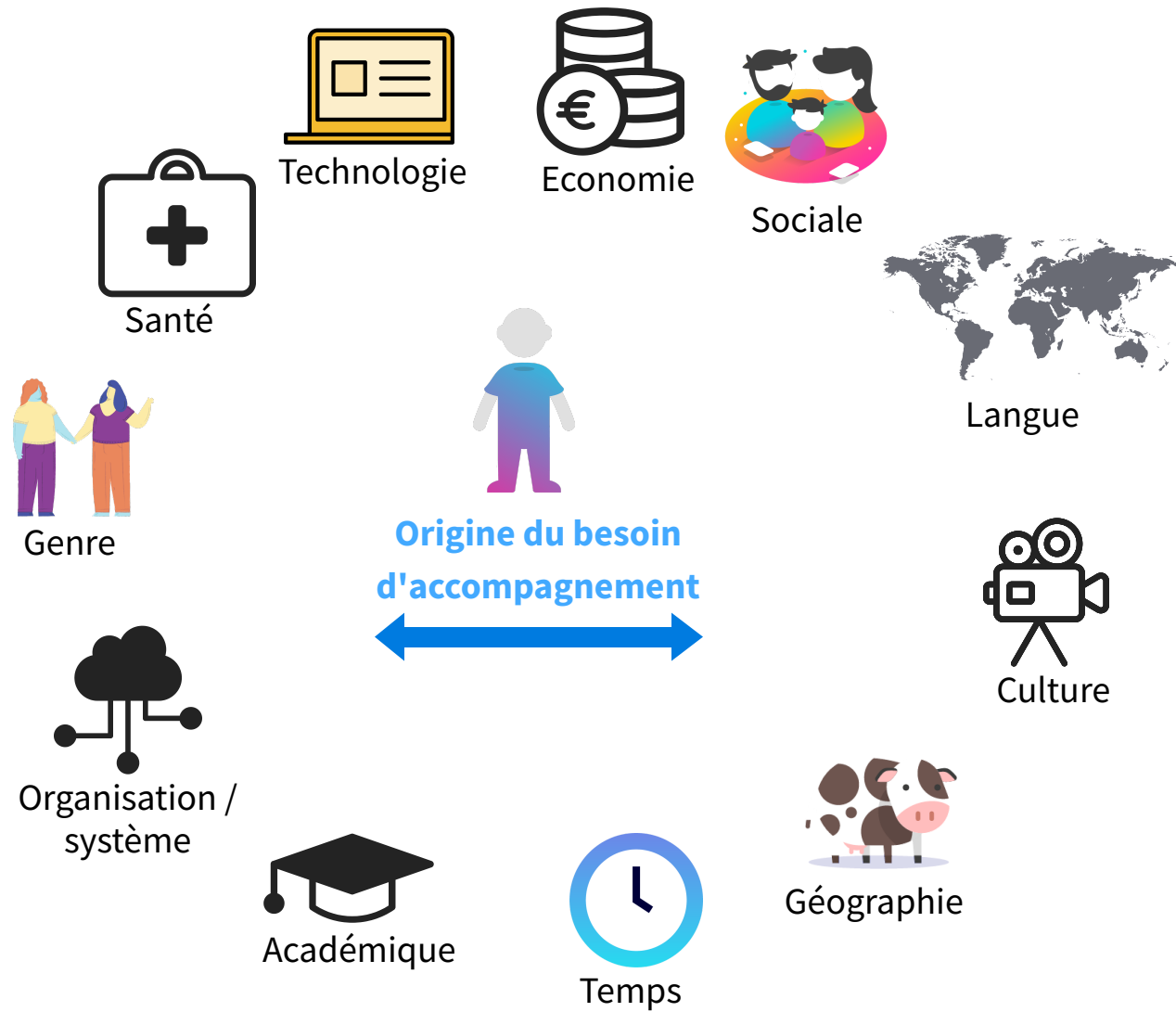
<< [Tout] l'effort des pouvoirs publics devrait s'employer à éclairer les masses par le dessous et par le dedans, au lieu de faire briller quelques pics superbes, quelques rois nés du peuple pour donner un air de justice à l'inégalité. Mais qui pense à ces choses ? >>

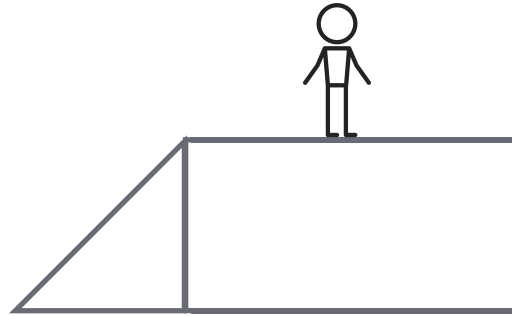
Les cents propos d'Alain, 4e série, XII, 1910

"Le droit à l'éducation est garanti à chacun afin de lui permettre de développer sa personnalité, d'élever son niveau de formation initiale et continue, de s'insérer dans la vie sociale et professionnelle, d'exercer sa citoyenneté."

Article L111-1 du code de l'éducation

Constitue une **discrimination** toute distinction opérée entre les personnes physiques sur le fondement de leur **origine, de leur sexe, de leur situation de famille, de leur grossesse, de leur apparence physique, de la particulière vulnérabilité résultant de leur situation économique, apparente ou connue de son auteur, de leur patronyme, de leur lieu de résidence, de leur état de santé, de leur perte d'autonomie, de leur handicap, de leurs caractéristiques génétiques, de leurs mœurs, de leur orientation sexuelle, de leur identité de genre, de leur âge, de leurs opinions politiques, de leurs activités syndicales, de leur capacité à s'exprimer dans une langue autre que le français, de leur appartenance ou de leur non-appartenance, vraie ou supposée, à une ethnie, une Nation, une prétendue race ou une religion déterminée.**

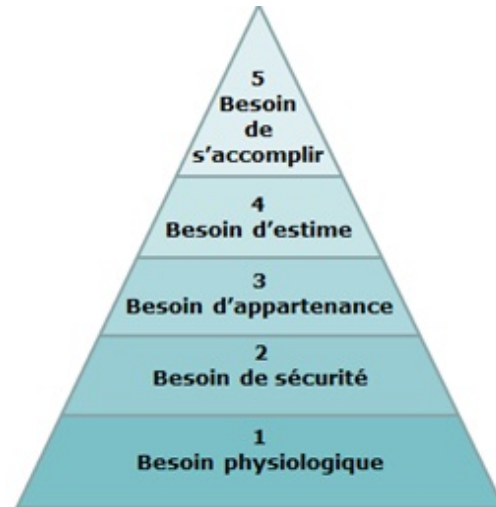




Compensation



Empowerment



Réussite



Environnement



Empowerment

Octroi de **davantage de pouvoir** à des **individus** ou à des **groupes** pour agir sur les **conditions sociales, économiques, politiques ou écologiques** auxquelles ils sont **confrontés**.



CVEC



Schéma directeur
de la vie étudiante



Classe
préparatoire à
l'enseignement
supérieur

Dispositifs territoriaux
pour l'orientation vers
les études supérieures
(PIA 3 Territoires
d'innovation
pédagogique)



PaRéO



Parcours
aménagés



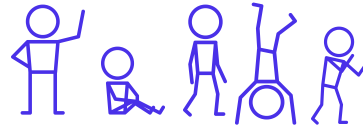
Quota de
boursiers



Cycle
Pluridisciplinaire
d'Études Supérieures
(CPES)



Accompagnement
à l'intégration des
lycéens dans
l'enseignement
supérieur (AILES)



Collectif



Empowerment



Programme
Régional de
Réussite en Etudes
Longues (PRREL)
Hauts de France



Prépa Talent



Tutorat

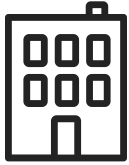


Individuel





Bourses sur
critères sociaux
Aides spécifiques



Logement



Repas à 1 €



Egalité des
chances



Dispositifs
spécifiques



Diplôme d'accès à
l'enseignement
universitaire (DAEU)



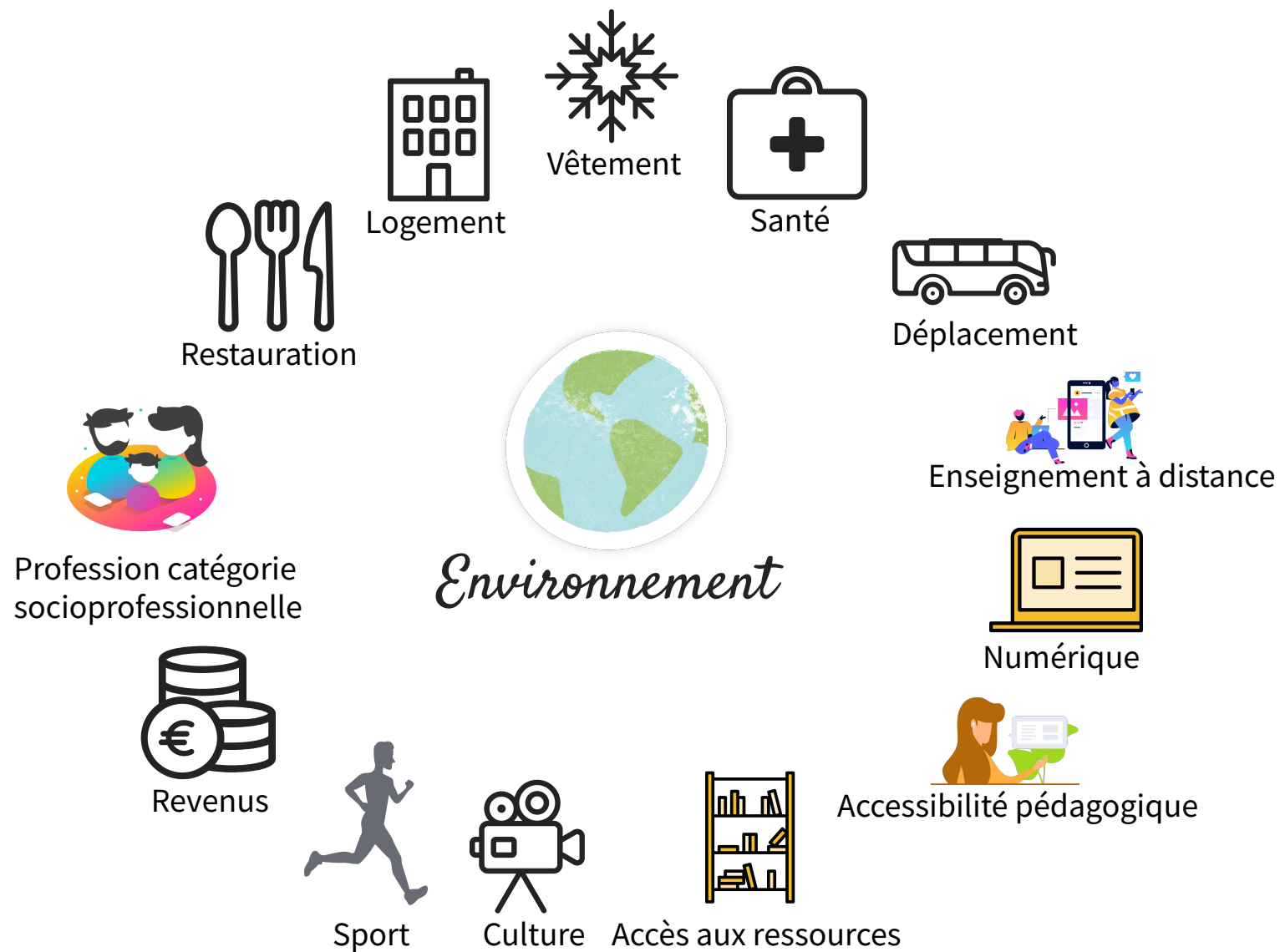
Prépa Talent



Plan
d'accompagnement de
l'étudiant en situation
de handicap



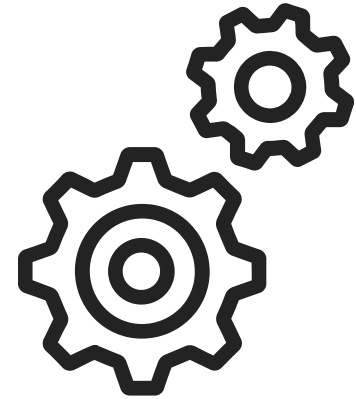
Compensation



Cadrage national



Outils mutualisés



Coopération entre acteurs

Régime spécial d'études (RSE)

Article L611-11

"**Des aménagements dans l'organisation et le déroulement** des études et **des droits spécifiques** liés à l'exercice de responsabilités particulières sont prévus par les établissements d'enseignement supérieur, dans des conditions fixées par décret, afin de permettre **aux étudiants exerçant des responsabilités** au sein du bureau d'une association, aux étudiants accomplissant **une activité militaire** dans la réserve opérationnelle prévue au livre II de la quatrième partie du code de la défense, aux étudiants réalisant **une mission dans le cadre du service civique** mentionné à l'article L. 120-1 du code du service national ou un volontariat militaire prévu à l'article L. 121-1 du même code, aux étudiants exerçant **une activité professionnelle** et aux **étudiants élus** dans les conseils des établissements et des centres régionaux des œuvres universitaires et scolaires de concilier leurs **études** et leur **engagement**."

Arrêté du 22 janvier 2014 fixant le cadre national des formations conduisant à la délivrance des diplômes nationaux de licence, de licence professionnelle et de master

Article 12

Dans le cadre défini par la commission de la formation et de la vie universitaire du conseil académique ou, à défaut, de l'instance en tenant lieu, **l'établissement concilie les besoins spécifiques des étudiants avec le déroulement de leurs études.**

A ce titre, il fixe **les modalités pédagogiques spéciales** applicables notamment **aux étudiants salariés** qui justifient d'une activité professionnelle d'**au moins 10 heures par semaine** en moyenne, **aux femmes enceintes**, aux étudiants **chargés de famille**, aux étudiants **engagés dans plusieurs cursus**, aux étudiants **en situation de handicap**, aux étudiants **à besoins éducatifs particuliers**, aux étudiants **en situation de longue maladie**, aux étudiants **entrepreneurs**, aux **artistes et sportifs de haut niveau** et aux étudiants exerçant les activités mentionnées à **l' article L. 611-11 du code de l'éducation .**

Arrêté du 22 janvier 2014 fixant le cadre national des formations conduisant à la délivrance des diplômes nationaux de licence, de licence professionnelle et de master

Article 12 (suite)

Ces modalités pédagogiques spéciales portent, en **fonction des besoins**,

- sur **l'emploi du temps**,
- **les modalités de contrôle des connaissances et des compétences**,
- **la durée du cursus d'études**
- ou peuvent prendre **toute autre forme définie par les établissements** qui peuvent, en particulier, avoir recours à **l'enseignement à distance** et aux **technologies numériques**.

Pour les étudiants de licence, ces aménagements sont **intégrés au contrat pédagogique** pour la réussite étudiante qui peut comporter des stipulations plus favorables que les dispositions du présent article, afin de **favoriser la réussite** des étudiants au début de leurs études supérieures.

Arrêté du 22 janvier 2014 fixant le cadre national des formations conduisant à la délivrance des diplômes nationaux de licence, de licence professionnelle et de master

Article 12 (suite)

Ces modalités pédagogiques spéciales portent, en **fonction des besoins**,

- sur **l'emploi du temps**,
- **les modalités de contrôle des connaissances et des compétences**,
- **la durée du cursus d'études**
- ou peuvent prendre **toute autre forme définie par les établissements** qui peuvent, en particulier, avoir recours à **l'enseignement à distance** et aux **technologies numériques**.

Pour les étudiants de licence, ces aménagements sont **intégrés au contrat pédagogique** pour la réussite étudiante qui peut comporter des stipulations plus favorables que les dispositions du présent article, afin de **favoriser la réussite** des étudiants au début de leurs études supérieures.